



Štátny archív v Žiline
so sídlom v Bytči,
pracovisko
Archív Liptovský Mikuláš

Informatívny sprievodca

OBSAH

Slovo na úvod.....	3
Z dejín archívu	4
Najvýznamnejšie archívne fondy	7
Činnosť archívu	8
Zoznam archívnych fondov	10
Kontaktné informácie	29



Pozemková mapa s budovou kláštora a záhradou z roku 1909,
budova kláštora na Školskej ulici v Liptovskom Mikuláši,
v ktorej v rokoch 1960 - 2011 sídlil štátny archív

Slovo na úvod

Historický región Liptova dnes tvoria okresy Liptovský Mikuláš a Ružomberok. Najstaršia písomná zmienka o Liptove pochádza z roku 1230 a súvisí s darovaním veľkého územného majetku v jeho severovýchodnej časti. Aj napriek tomu, že väčšina stredovekých prameňov ku dejinám regiónu je v správe Maďarského národného archívu v Budapešti, aj v správe Archívu v L. Mikuláši je viac ako 300 stredovekých a novovekých listín, ktoré sú dostupné záujemcovi o štúdium. Pramenné bohatstvo archívu však tvoria aj mladšie archívne dokumenty, ktoré sú k dispozícii či už na štúdium, alebo na úradné účely. Zaiste aj z uvedených dôvodov je pracovisko v Liptovskom Mikuláši využívané a vyhľadávané verejnosťou, o čom svedčí viac ako sto bádateľských návštev ročne a pravidelne viac ako 500 písomných podaní. Pracovisko poskytuje aj možnosť exkurzií a odborných prednášok pre školy, vedecké inštitúcie a iných záujemcov. Bohatá publikačná činnosť niektorých pracovníkov za posledných 60 rokov činnosti štátneho archívu zvyšuje kredit a povedomie odbornej, no najmä laickej verejnosti.



Erb Liptovskej stolice



Tzv. Ferschinova mapa Liptova z druhej polovice 18. storočia
zo zbierok Liptovského múzea v Ružomberku

Z dejín archívu



Bádateľňa Okresného archívu v Liptovskom Mikuláši v 60. rokoch 20. storočia

Dejiny archívniectva v Liptove majú bohatú tradíciu a ich počiatky sa neodmysliteľne viažu k dejinám župnej správy v Liptove. Prvým kvalifikovaným župným archivárom bol Jozef Ladislav Tholt, ktorý túto funkciu zastával v rokoch 1902 – 1924.

Základy archívniectva v Liptove na úrovni okresov boli položené až v roku 1951, keď boli zriadené okresné archívy so sídlom v Ružomberku, Liptovskom Hrádku a Liptovskom Mikuláši. Obdobie rokov 1951 - 1960 bolo obdobím, ktoré charakterizuje snaha o záchranu archiválií z oblasti Liptova a ich úschovu. Išlo predovšetkým o písomnosti z úradnej činnosti najmä okresných úradov, obecných a obvodných notárskych úradov, miest, obcí, škôl, a iných okresných inštitúcií. V Liptovskom Hrádku bol umiestnený Okresný archív v priestoroch okresného národného výboru a od roku 1955 ho viedol Ján Gašpar Herich. V Liptovskom Mikuláši bol okresný archív umiestnený rovnako v budove okresného národného výboru (bývalého župného domu) a od roku 1955 pracoval pod vedením PhDr. Emila Kufčáka.



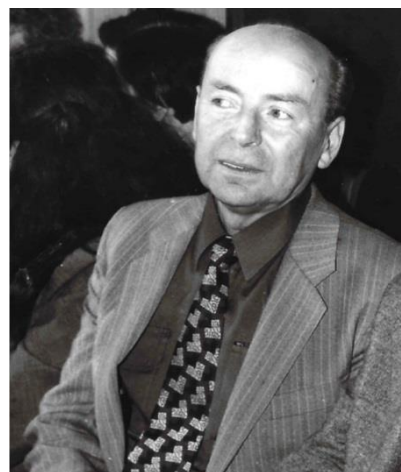
Kancelária riaditeľa archívu v Liptovskom Mikuláši v 60. rokoch 20. storočia

Riadením archívnej činnosti v okrese Ružomberok bol v roku 1952 poverený Pavol Virág.



Pracovníci okresného archívu P. Virág a J. G. Herich

Novodobá história archívniectva v Liptove sa začala písať po roku 1960 a súvisela s novým územnosprávnym členením a vznikom tzv. „*veľkých okresov*“. Archív mal územnú kompetenciu vtedajších okresov Liptovský Hrádok, Liptovský Mikuláš a Ružomberok. Vtedajší Okresný archív v Liptovskom Mikuláši bol odborným zariadením Okresného národného výboru v Liptovskom Mikuláši. V roku 1960 bol okresný archív umiestnený v sídelnej budove okresného národného výboru. V lete roku 1961 sa viaceré odbory okresného národného výboru premiestnili mimo centrálnej budovy a v rámci tejto výmeny bol Okresný archív v Liptovskom Mikuláši umiestnený v historickom objekte bývalého jezuitskeho kláštora na Školskej ulici č. 4. Do týchto priestorov sa postupne presťahovali aj písomnosti zo zrušených okresných archívov z Ružomberka a Liptovského Hrádku. Okresný archív v Liptovskom Hrádku bol zrušený v roku 1960, spisy boli presťahované do Liptovského Mikuláša a vedúci Okresného archívu v Liptovskom Hrádku Ján Gašpar Herich ostal pracovať v novoutvorenom archíve v Liptovskom Mikuláši až do roku 1970. Okresný archív v Ružomberku pracoval ako pobočka Okresného archívu v Liptovskom Mikuláši v rokoch 1960 - 1962. V roku 1962 bol pričlenený k Okresnému archívu v Liptovskom Mikuláši a jeho vedúci



**PhDr. Emil Kufčák,
riaditeľ archívu**

Pavol Virág sa zaradil medzi pracovníkov archívu v Liptovskom Mikuláši, kde pracoval až do roku 1971.

PhDr. Emil Kufčák bol od roku 1955 vedúcim a neskôr riaditeľom Okresného archívu v Liptovskom Mikuláši. Ostal ním aj po územnej reorganizácii v roku 1960 až do roku 1990, keď odišiel na starobný dôchodok. Za jeho pôsobenia dosiahol archív významné úspechy na úseku preberania, sprístupňovania a využívania archívnych dokumentov. Svoje vedomosti využíval v rozsiahlej publikačnej činnosti. V roku 1979 mu minister vnútra za jeho prácu v archívniectve udelil Križkovu medailu.

V roku 1990 nastúpil do funkcie riaditeľa Štátneho okresného archívu v Liptovskom Mikuláši Mgr. Peter Dvorský, ktorý pracoval v tejto funkcii až do roku 1999. V období jeho pôsobenia sa podarilo získať v roku 1993 jeden depot v budove Mestského úradu v Liptovskom Mikuláši, kde sa sústredili nové prírastky archívnych fondov bývalých národných výborov. V roku 1993 bola riešená havarijná situácia v archívnych priestoroch, pretože prenajímateľ narušil ich statiku.

Zlé priestorové podmienky, nezdravé pracovné prostredie, ťažká manuálna práca s archívными dokumentami, neúcta a podceňovanie archivárskej práce, nižšie mzdy viedli (na škodu pracoviska) k častým personálnym zmenám a fluktuácii. V rokoch 1990 - 1999 sa vystriedalo v archíve 10 pracovníkov. Stále zmeny nútili ostatných pracovníkov začínať vždy znovu od elementárnych prác a zabezpečovať chod archívu.

Od roku 2000 vedie pracovisko Archív v Liptovskom Mikuláši PhDr. Peter Vítek. V roku 2011 sa archív presťahoval do budovy na Parkovej ulici v L. Mikuláši.



Vstup do archívu na Školskej ulici



Archívne depoty na Školskej ulici

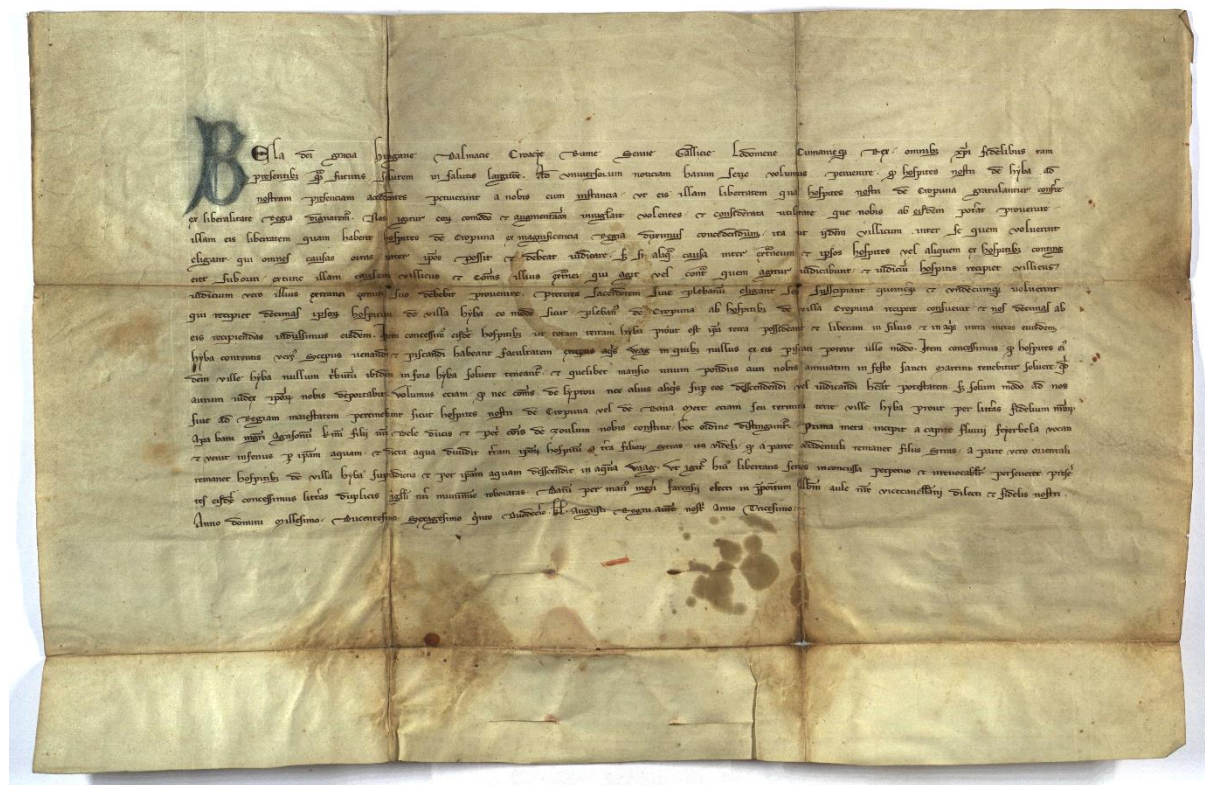
Týmto sa čiastočne vyriešili najmä kapacitné problémy archívu a inštitúcia získala dôstojnejšie sídlo.

V archíve je možné študovať archívne dokumenty a získavať správne informácie z archívnych fondov, študovať knihy a časopisy z príručnej archívnej knižnice, ktorá má k dispozícii viac ako 10 tisíc zväzkov kníh. Prístup k archívnym dokumentom upravuje zákon NR SR č. 395/2002 Z. z. v znení neskorších predpisov. Kapacita bádateľne archívu je 12 bádateľských miest.



Priestory bádateľne v súčasnosti

Najvýznamnejšie archívne fondy



Výsadná listina pre mestečko Hybe kráľa Bela IV. z roku 1265

Medzi najhodnotnejšie dokumenty patrí 119 stredovekých listín do roku 1526 a 207 listín z obdobia po roku 1526. Najstarším archívnym dokumentom je listina kráľa Bela IV. z roku 1265, ktorou udeľuje Hybanom mestské výsady podľa vzoru Krupiny a okolitých miest, ohraničuje chotár a povoľuje im v ňom loviť. K najstarším dokumentom patrí tiež listina kráľa Bela IV. z roku 1263, ktorou udeľuje obyvateľom Ľupče mestské výsady, aj napriek tomu, že, sa považuje za dobové falzum. K najväčším a obsahovo najbohatším patria archívne dokumenty z úradnej činnosti okresných úradov v Liptovskom Mikuláši, Liptovskom Hrádku a Ružomberku z rokov 1923 - 1945 a okresných národných výborov 1945 - 1990.

Dopĺňajú ich ešte archívne fondy školských inšpektorátov v Liptovskom Mikuláši a Ružomberku, základných, stredných a špeciálnych škôl, spolkov, záujmových organizácií, družstiev, osobných fondov a rodín. Najdôležitejším prameňom z obdobia feudalizmu sú archívy bývalých zemepanských miest a mestečiek.

Činnosť archívu



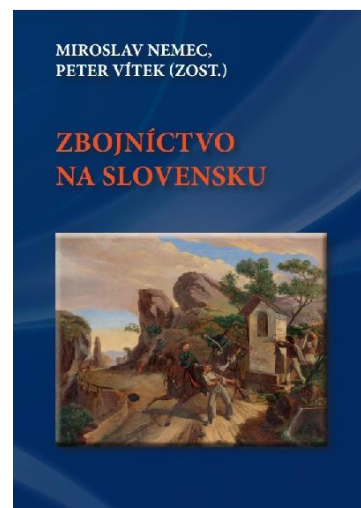
VII. archívne dni v SR v roku 2003 sa konali v Liptovskom Jáne

Archív v Liptovskom Mikuláši sa aktívne podieľa na rôznych podujatiach, ktoré organizujú Liptovské múzeum v Ružomberku, Slovenské múzeum ochrany prírody a jaskyniarstva v Liptovskom Mikuláši a Múzeum Janka Kráľa v Liptovskom Mikuláši.

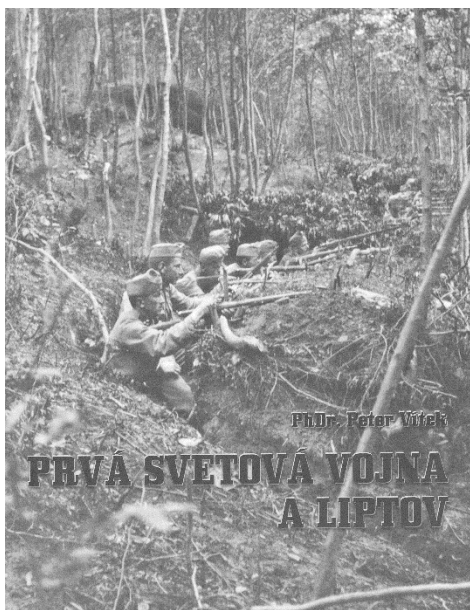
V roku 2000 bol mikulášsky archív jedným z usporiadateľov celosvetového stretnutia Liptákov v Liptovskom Mikuláši. Pri tejto príležitosti vyšla aj publikácia Pečate miest a obcí Liptova, ktorej autorom bol PhDr. P. Vítek.

V roku 2003, v dňoch 4. - 6. novembra, bol archív spolu so Spoločnosťou slovenských archivárov, Ministerstvom vnútra SR, odborom archívov a registratúr, Sekciou archívnictva a pomocných vied historických a Slovenskej historickej spoločnosti usporiadateľom VII. Archívnych dní v Slovenskej republike, ktoré sa uskutočnili v hoteli Máj v Liptovskom Jáne. Ústrednou témou tohto stretnutia bola: Archívy a vzdelávanie.

Archív v Liptovskom Mikuláši 4. novembra 2013 v spolupráci s Múzeom Janka Kráľa v Liptovskom Mikuláši zorganizovali vedecké sympóziu Zbojníctvo na Slovensku, ktoré sa uskutočnilo v priestoroch Mestského úradu v L. Mikuláši ako



**Zborník z konferencie
Zbojníctvo na
Slovensku**



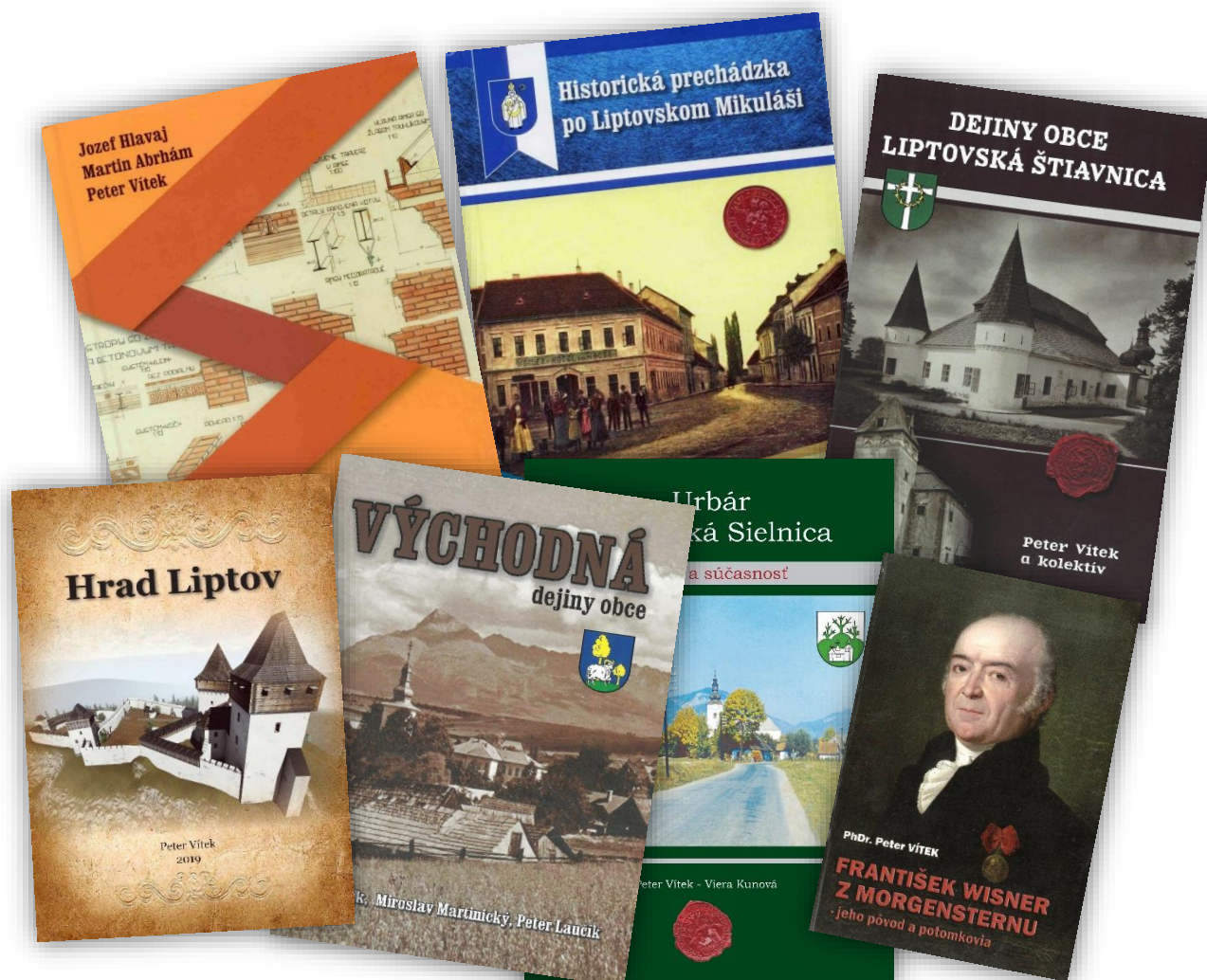
**Obálka knihy
Prvá svetová vojna a Liptov**

súčasť série podujatí pri príležitosti 300. výročia poprav Juraja Jánošíka. Z konferenčných príspevkov bolo 12 publikovaných v zborníku Zbojníctvo na Slovensku, ktorý vyšiel v roku 2014.

Ocenením práce archívu a PhDr. P. Viteka bolo udelenie Ceny Slovenskej historickej spoločnosti pri SAV za rok 2015 za publikáciu Prvá svetová vojna a Liptov v kategórii populárno-vedecká práca.

V roku 2016 bol Archív v Liptovskom Mikuláši odborným garantom a partnerom pri príprave osláv 700. výročia prvej písomnej zmienky o Liptovskom Hrádku. Pri tejto príležitosti Mesto Liptovský Hrádok vydalo publikáciu PhDr. P. Viteka - Liptovský Hrádok - Starý trh v 19. a 20. storočí.

V rámci osláv 100. výročia vzniku Československej republiky bola počas slávnostnej akadémie privítaná do života publikácia PhDr. P. Viteka Historická prechádzka po Liptovskom Mikuláši, ktorú vydalo Mesto Liptovský Mikuláš.



Zoznam archívnych fondov

A. ORGÁNY VEREJNEJ MOCI

IX. 4. Iné ústredné úrady

Krajská správa Štatistického úradu SR Žilina, pracovisko Liptovský Mikuláš 1960 - 1990 (1996) 4,960

XXX. 2.

Obvodný úrad životného prostredia v Liptovskom Hrádku 1991 - 1996 17,900
Obvodný úrad v Liptovskom Hrádku 1991 - 1996 1,300
Regionálna veterinárna a potravinová správa v Liptovskom Mikuláši (1986) 1999 - 2011 0,700
Obvodný úrad životného prostredia v Ružomberku 1991 - 1996 7,560
Obvodný úrad životného prostredia v Liptovskom Mikuláši 1990 - 1996 4,920
Obvodný úrad pre cestnú dopravu a pozemné komunikácie v Ružomberku 2005 - 2007 0,030
Obvodný úrad v Liptovskom Mikuláši (1996) 2000 - 2012 0,993
Obvodný úrad životného prostredia v Ružomberku II. 2005 - 2007

XVI. 2. Finančné správy

Okresná finančná správa v Liptovskom Mikuláši 1967 - 1990 (1991) 2,184

XVI. 3 Daňové a berné úrady

Dôchodkový kontrolný úrad v Liptovskom Mikuláši 1920 - 1949 0,800
Dôchodkový kontrolný úrad v Ružomberku 1923 - 1949 (1950) 0,360
Daňový úrad v Liptovskom Mikuláši 1881 - 1949 19,800
Daňový úrad v Ružomberku 1934 - 1948 (1949) 0,900
Daňová správa v Liptovskom Mikuláši 1933 - 1955 41,770
Daňový úrad v Liptovskom Mikuláši II. 1992 - 2011 4,920

XVII. 3. Krajskí splnomocnenci výkupu

Ústredie pre mechanizáciu pôdohospodárstva, krajský inšpektorát v Ružomberku 1950 - 1952 0,090

XXI. 2. Okresné úrady do roku 1945

Okresný úrad v Liptovskom Hrádku 1923 - 1928 4,900
Okresný úrad v Liptovskom Mikuláši (1868) 1923 - 1945 (1951) 61,200
Okresný úrad v Ružomberku 1923 - 1945 42,500

XXI. 3. Štátne odborné úrady do roku 1945

Katastrálny meračský úrad v Ružomberku 1853 - 1921 3,600
Verejná sprostredkovateľňa práce v Liptovskom Mikuláši 1932 - 1941 0,240
Verejná sprostredkovateľňa práce v Ružomberku 1931 - 1938 0,120
Úrad práce v Liptovskom Mikuláši 1941 - 1946 0,720
Úrad práce v Ružomberku 1941 - 1945 0,120
Okresný vicinálny výbor v Liptovskom Mikuláši 1910 - 1939 0,500
Úradovňa pre ubytovacie stredisko židov v Liptovskom Mikuláši 1942-1921 0,120
Školský inšpektorát v Liptovskom Mikuláši 1869 - 1949 11,000
Školský inšpektorát v Ružomberku (1908) 1919 - 1949 (1950) 5,600

XXII. 2. Okresné národné výbory v rokoch 1945 - 1990

Okresný národný výbor pre horný Liptov 1944 - 1945 0,900
Okresný národný výbor v Liptovskom Hrádku 1949 - 1960 54,910
Okresný národný výbor v Liptovskom Mikuláši I. (1880) 1945 - 1960 98,880
Okresný národný výbor v Liptovskom Mikuláši II. 1960 - 1990 (1994) 387,860
Okresný národný výbor v Ružomberku 1945 - 1960 79,390

XXII. 3. Štátne odborné úrady v rokoch 1945 - 1990	
Okresný úrad ochrany práce v Liptovskom Mikuláši 1946 - 1950	0,901
Okresný úrad ochrany práce v Ružomberku 1948 - 1949	0,251
XXIII. 1. Okresné úrad od roku 1991	
Okresný úrad v Liptovskom Mikuláši II. 1991 - 2003	4,840
Okresný úrad v Ružomberku II. 1996 - 2003	40,620
XXIII. 2. Štátne odborné úrady	
Regionálna pozemková a informačná služba v Liptovskom Mikuláši 1994 - 1996	0,120
Školská správa v Liptovskom Mikuláši 1991 - 1996	0,120
Okresný splnomocnenec ministerstva výkupu 1952 - 1956	0,480
XXIII. 3. Iné úrady na okresnej úrovni	
Okresná správa Zboru požiarnej ochrany v Liptovskom Mikuláši 1991 - 1995	1,920
Obvodná správa Zboru požiarnej ochrany v Liptovskom Mikuláši 1991 - 1995	0,120
XXIV. 1. Magistráty do roku 1945	
Mesto Ružomberok 1340 - 1922	30,500
XXIV. 3. Mestečká do roku 1945	
Mestečko Boca 1703 - 1901	0,220
Mestečko Bobrovec 1482 - 1861	0,150
Mestečko Hybe 1265 - 1889	6,500
Mestečko Nemecká (Partizánska) Ľupča 1263 - 1922	6,130
Mestečko Liptovská Sielnica 1297 - 1870	0,450
Mestečko Liptovský Mikuláš 1693 - 1904	0,650
Mestečko Liptovský Trnovec 1270 - 1909 (1923)	0,790
Mestečko Vrbica 1706 - 1907	0,250
XXVI. 4. Obecné úrady	
Obecný úrad v Bukovine 1991 - 2004	0,480
XXVI. 5. Notárske úrady do roku 1945	
Obvodný notársky úrad v Bobrovci (1837) 1870 - 1945 (1956)	2,670
Obvodný notársky úrad v Bobrovníku 1919 - 1926	0,140
Obvodný notársky úrad v Dovalove 1888 - 1944	3,290
Obvodný notársky úrad v Hutách 1895 - 1945	2,660
Obecný notársky úrad v Hybiach 1872 - 1945	2,540
Obvodný notársky úrad v Liptovskej Sielnici 1878 - 1945	5,210
Obvodný notársky úrad v Liptovskom Hrádku 1891 - 1945	3,110
Obvodný notársky úrad v Liptovskom Jáne 1895 - 1944 (1948)	0,860
Obecný notársky úrad v Liptovskom Mikuláši 1882 - 1944 (1948)	8,800
Obvodný notársky úrad v Liptovskom Ondreji 1909 - 1925	0,240
Obvodný notársky úrad v Liptovskom Petre 1895 - 1944 (1947)	0,950
Obvodný notársky úrad v Liptovskom Trnovci (1818) 1892 - 1944 (1952)	5,200
Obvodný notársky úrad v Ľubeli 1895 - 1945 (1947)	2,150
Obvodný notársky úrad v Malužinej 1895 - 1945	3,650
Obvodný notársky úrad v Okoličnom 1895 - 1944	1,695
Obvodný notársky úrad v Paludzi (1850) 1872 - 1945 (1946)	3,450
Obvodný notársky úrad v Palúdzke 1895 - 1945 (1951)	5,700
Obvodný notársky úrad v Parižovciach 1925 - 1927	0,240
Obvodný notársky úrad v Partizánskej (Nemeckej) Ľupči 1874 - 1944	4,610
Obecný notársky úrad v Pribyline 1876 - 1944 (1951)	1,570

Obvodný notársky úrad v Sokolčiach (1895) 1923 - 1945 (1950)	1,540
Obecný notársky úrad vo Važci 1894 - 1945 (1949)	2,910
Obecný notársky úrad vo Vrbici 1873 - 1923	1,310
Obecný notársky úrad vo Východnej 1895 - 1945	1,960
Obvodný notársky úrad v Hubovej 1895 - 1944	1,530
Obvodný notársky úrad v Likavke 1884 - 1945	2,440
Obecný notársky úrad v Liptovskej Lúžnej 1895 - 1945 (1951)	2,300
Obecný notársky úrad v Liptovskej Osade 1895 - 1945 (1947)	1,620
Obvodný notársky úrad v Liptovskej Štiavnici (1895) 1897 - 1945 (1948)	2,270
Obvodný notársky úrad v Liptovskej Teplej 1882 - 1945 (1948)	1,690
Obecný notársky úrad v Liptovských Revúcach 1895 - 1945 (1947)	2,400
Obvodný notársky úrad v Lúčkach 1891 - 1944	1,000
Obecný notársky úrad v Ružomberku 1895 - 1945	33,100
Obvodný notársky úrad vo Švošove 1895 - 1906	0,360

XXIV. 6. Iné miestne úrady

Obec Bobrovník 1716 - 1735	0,040
Obec Borové 1664 - 1825	0,020
Obec Brnice 1679 - 1814	0,015
Obec Hutý 1770 - 1825	0,010
Obec Jamník 1771 - 1911	0,080
Obec Kalameny 1833 - 1902	0,040
Obec Komjatná 1868 -1885	0,010
Obec Kvačany 1868 - 1912	0,015
Obec Liptovská Anna 1904 - 1904	0,020
Obec Liptovská Kokava 1871 - 1871	0,025
Obec Liptovská Lúžna 1670 -- 1831	0,030
Obec Liptovské Beharovce 1765 - 1825	0,030
Obec Liptovský Michal 1771 - 1839	0,050
Obec Liptovský Peter 1800 - 1867	0,050
Obec Lisková 1738 - 1892	0,350
Obec Lúčky 1771 -1837	0,020
Obec Mikulášsky Hušták 1845 - 1893	0,030
Obec Pavlova Ves 1725 - 1915	0,010
Obec Ploštín-Iľanovo 1849 -1865	0,010
Obec Potok 1771 - 1774	0,020
Obec Pribylina 1854 - 1859	0,060
Obec Prosiek 1650 -1771	0,020
Obec Sliache 1561 -1890	0,250
Obec Smrečany 1844 - 1857	0,040
Obec Stankovany 1590 - 1827	0,020
Obec Švošov 1794 - 1872	0,030
Obec Vavrišovo 1856 - 1911	0,110
Obec Vrbický Hušták 1793 - 1896	0,250
Obec Žiar 1841 - 1859	0,040

XXV. 1. Mestské národné výbory 1945 – 1990

Mestský národný výbor v Liptovskom Hrádku 1945 - 1990	13,780
Mestský národný výbor v Liptovskom Mikuláši (1939) 1945 - 1990	29,490
Mestský národný výbor v Ružomberku 1945 - 1989	58,930

XXV. 2. Obvodné úrady miestnych národných výborov v rokoch 1945 - 1949

Obvodný úrad MNV v Bobrovci (1941) 1945 - 1949 (1950)	0,900
Obvodný úrad MNV v Dovalove 1945 - 1949	0,300

Obvodný úrad MNV v Hutách 1945 - 1949	0,400
Obvodný úrad MNV v Hybiach 1946 - 1950	0,120
Obvodný úrad MNV v Likavke (1931) 1945 - 1949 (1950)	0,252
Obvodný úrad MNV v Liptovskej Sielnici 1945 - 1949	0,300
Obvodný úrad MNV v Liptovskej Štiavnici 1945 - 1949 (1950)	0,270
Obvodný úrad MNV v Liptovskej Teplej (1944) 1945 - 1949	0,970
Obvodný úrad MNV v Liptovskom Hrádku (1936) 1945 - 1950 (1951)	0,600
Obvodný úrad MNV v Liptovskom Jáne 1945 - 1949	0,300
Obvodný úrad MNV v Liptovskom Petre 1945 - 1949	0,500
Obvodný úrad MNV v Liptovskom Trnovci 1947 - 1949 (1950)	0,050
Obvodný úrad MNV v Ľubeli (1927) 1945 - 1949 (1950)	0,700
Obvodný úrad MNV v Ľubochni 1969 - 1971	0,050
Obvodný úrad MNV v Lúčkach 1945 - 1949 (1950)	0,250
Obvodný úrad MNV v Malužinej 1945 - 1949 (1950)	0,350
Obvodný úrad MNV v Okoličnom 1945 - 1949 (1952)	0,700
Obvodný úrad MNV v Paludzi (1928) 1945 - 1949 (1950)	1,200
Obvodný úrad MNV v Palúdzke 1945 - 1949 (1950)	0,900
Obvodný úrad MNV v Partizánskej Ľupči 1945 - 1949 (1955)	0,235
Obvodný úrad MNV v Sokolčoch 1945 - 1949 (1951)	0,450
Obvodný úrad MNV vo Švošove 1950 - 1950	0,001

XXV. 3. Miestne národné výbory v rokoch 1945 - 1990

Miestny národný výbor v Beňadikovej 1947 - 1975	0,120
Miestny národný výbor v Beniciach 1950 - 1976	0,340
Miestny národný výbor v Beňušovciach 1950 - 1971	0,120
Miestny národný výbor v Bešeňovej 1950 - 1966	1,240
Miestny národný výbor v Bobrovčeku 1951 - 1975	0,120
Miestny národný výbor v Bobrovci 1945 - 1990	2,880
Miestny národný výbor v Bobrovníku 1947 - 1990	0,390
Miestny národný výbor v Bodiciach 1950 - 1976	0,340
Miestny národný výbor v Bukovine 1945 - 1990	1,080
Miestny národný výbor v Dechtároch 1948 - 1968	0,480
Miestny národný výbor v Demänovej 1945 - 1978	0,960
Miestny národný výbor v Demänovskej Doline 1964 - 1990	0,930
Miestny národný výbor v Dlhej Lúke 1950 - 1960	0,120
Miestny národný výbor v Dovalove 1949 - 1981	0,600
Miestny národný výbor v Dúbrave 1946 - 1990	1,600
Miestny národný výbor v Galovanoch 1950 - 1988	0,190
Miestny národný výbor v Gôtovanoch 1948 - 1990	0,360
Miestny národný výbor v Hrboltovej (1934) 1948 - 1975	1,000
Miestny národný výbor v Hubovej (1940) 1945 - 1990	13,480
Miestny národný výbor v Hutách (1938) 1946 - 1987	0,860
Miestny národný výbor v Hybiach 1945 - 1990	3,350
Miestny národný výbor v Iľanove 1950 - 1976	0,400
Miestny národný výbor v Ivachnovej 1948 - 1990	0,480
Miestny národný výbor v Ižipovciach	0,120
Miestny národný výbor v Jakubovanoch 1950 - 1975	0,240
Miestny národný výbor v Jalovci 1950 - 1989	0,720
Miestny národný výbor v Jamníku 1945 - 1990	1,700
Miestny národný výbor v Kalamenoch 1945 - 1990	1,490
Miestny národný výbor v Komjatnej 1948 - 1990	0,960
Miestny národný výbor v Konskej 1950 - 1990	0,360
Miestny národný výbor v Kráľovej Lehote 1949 - 1975	0,720
Miestny národný výbor v Kvačanoch 1950 - 1990	1,200

Miestny národný výbor v Lazisku 1945 - 1990	4,720
Miestny národný výbor v Likavke 1945 - 1989	6,250
Miestny národný výbor v Liptovskej Anne 1950 - 1975	0,240
Miestny národný výbor v Liptovskej Kokave 1945 - 1990	0,960
Miestny národný výbor v Liptovskej Lúžnej (1943) 1945 - 1990 (1991)	2,750
Miestny národný výbor v Liptovskej Mare (1932) 1945 - 1967	0,900
Miestny národný výbor v Liptovskej Ondrašovej (1944) 1945 - 1960	1,050
Miestny národný výbor v Liptovskej Osade 1945 - 1990	2,930
Miestny národný výbor v Liptovskej Porúbke 1949 - 1989	0,363
Miestny národný výbor v Liptovskej Sielnici (1934) 1945 - 1990	4,140
Miestny národný výbor v Liptovskej Štiavnici 1945 - 1990	3,640
Miestny národný výbor v Liptovskej Teplej 1945 - 1990	0,480
Miestny národný výbor v Liptovskej Tepličke 1945 - 1959	0,120
Miestny národný výbor v Liptovských Beharovciach 1951 - 1990 (1991)	0,420
Miestny národný výbor v Liptovských Klačanoch 1950 - 1990	0,360
Miestny národný výbor v Liptovských Matiašovciach (1941) 1949 - 1990 (1991)	2,520
Miestny národný výbor v Liptovských Revúcach 1945 - 1990	3,900
Miestny národný výbor v Liptovskom Jáne 1944 - 1990	1,580
Miestny národný výbor vo Svätom Kríži 1950 - 1990 (1999)	0,240
Miestny národný výbor v Liptovskom Michale 1955 - 1990 (1999)	0,370
Miestny národný výbor v Liptovskom Ondreji 1950 - 1986	0,700
Miestny národný výbor v Liptovskom Petre (1932) 1945 - 1975	0,670
Miestny národný výbor v Liptovskom Trnovci 1945 - 1990	1,165
Miestny národný výbor v Liskovej (1934) 1945 - 1990	2,600
Miestny národný výbor v Ľubeli (1922) 1946 - 1990 (1992)	2,100
Miestny národný výbor v Ľubochni 1951 - 1990	1,160
Miestny národný výbor v Lúčkach 1947 - 1990	0,480
Miestny národný výbor v Ludrovej 1949 - 1990	2,780
Miestny národný výbor v Malatínoch 1948 - 1975	0,244
Miestny národný výbor v Malom Borovom (1938) 1945 - 1975	0,150
Miestny národný výbor v Malužinej (1938) 1945 - 1990	2,240
Miestny národný výbor v Martinčeku 1946 - 1990	1,440
Miestny národný výbor v Nižnej Boci 1949 - 1990	1,310
Miestny národný výbor v Okoličnom 1946 – 1971 (1972)	0,660
Miestny národný výbor v Paludzi 1945 - 1969	1,900
Miestny národný výbor v Palúdzke (1934) 1945 - 1960	1,500
Miestny národný výbor v Parížovciach (1934) 1945 - 1966	0,600
Miestny národný výbor v Partizánskej (Nemeckej) Ľupči 1947 - 1990	2,370
Miestny národný výbor v Pavčinej Lehote 1950 - 1975	0,240
Miestny národný výbor v Pavlovej Vsi 1951 - 1975	0,120
Miestny národný výbor v Ploštíne 1950 - 1976	0,250
Miestny národný výbor v Podturni 1949 - 1990	1,030
Miestny národný výbor v Potoku 1950 - 1990	0,400
Miestny národný výbor v Pribyline (1941) 1945 - 1990	2,520
Miestny národný výbor v Prosieku 1945 - 1990	1,350
Miestny národný výbor v Ráztokách 1950 - 1971	0,310
Miestny národný výbor v Sliačoch 1947 - 1975	0,600
Miestny národný výbor v Smrečanoch 1945 - 1990	2,420
Miestny národný výbor v Sokolčoch 1945 - 1971	0,300
Miestny národný výbor v Stankovanoch 1945 - 1990 (1997)	6,350
Miestny národný výbor vo Svätom Kríži 1950 - 1990 (1992)	0,950
Miestny národný výbor v Štiavničke 1949 - 1990	1,940
Miestny národný výbor v Štrbe 1948 - 1959	0,120
Miestny národný výbor v Švošove (1932) 1948 - 1990	4,480

Miestny národný výbor v Trstenom 1950 - 1990	1,080
Miestny národný výbor v Turíku 1946 - 1990	1,680
Miestny národný výbor v Uhorskej Vsi 1950 - 1975	0,360
Miestny národný výbor vo Valaskej Dubovej 1950 - 1990	1,300
Miestny národný výbor vo Vavrišove 1945 - 1990	1,920
Miestny národný výbor vo Važci 1946 - 1980	2,000
Miestny národný výbor vo Veľkom Borovom 1950 - 1975	0,120
Miestny národný výbor vo Veternej Porube 1950 - 1990	0,720
Miestny národný výbor vo Vlachoch 1945 - 1990	1,840
Miestny národný výbor vo Vlaškách 1950 - 1975	0,480
Miestny národný výbor vo Vrbí (1927) 1945 - 1966	0,480
Miestny národný výbor vo Východnej (1921) 1945 - 1990	5,900
Miestny národný výbor vo Vyšnej Boci 1945 - 1988	1,440
Miestny národný výbor v Závažnej Porube (1940) 1945 - 1990	1,680
Miestny národný výbor v Žiari 1952 - 1979	1,360

B. JUSTÍCIA

IV. 5. Okresné súdy

Okresný súd v Liptovskom Hrádku 1859 - 1954	324,900
Okresný súd v Liptovskom Mikuláši 1859 - 1954	419,700
Okresný súd v Ružomberku (1859) 1909 - 1954	246,800

IV. 6. Špecializované súdy od roku 1872

Sirotský úrad I. stolice v Liptovskom Mikuláši 1872 - 1934	23,900
Sirotská vrchnosť mesta Ružomberok 1908 - 1922	0,400
Úradovňa ochrany mládeže v Ružomberku 1952 - 1956	0,240

IV. 8. Verejní notári od roku 1872

Verejné notárstvo v Liptovskom Hrádku 1941 - 1945	0,300
Verejné notárstvo v Liptovskom Mikuláši 1875 - 1951 (1953)	9,800
Verejné notárstvo v Ružomberku 1901 - 1951	7,850

VII. Orgány prokuratúry

Okresná prokuratúra v Liptovskom Hrádku 1949 - 1960	2,820
Okresná prokuratúra v Liptovskom Mikuláši 1949 - 2005	21,680
Okresná prokuratúra v Ružomberku 1949 - 1960	6,320

C. ARMÁDA A BEZPEČNOSŤ

II. 3. Civilná a protiletcká obrana

Civilná protiletcká ochrana, miestne veliteľstvo v Liptovskom Mikuláši 1942 - 1945	0,030
Civilná protiletcká ochrana, miestne veliteľstvo v Liptovskom Trnovci 1936 - 1943	0,040
Civilná protiletcká obrana, miestne veliteľstvo v Ružomberku 1944 - 1944	0,020

II. 4. Veliteľstvá brannej výchovy

Obvodné veliteľstvo brannej výchovy v Nemeckej Ľupči 1944	0,020
--	-------

II. 5. Stráž obrany štátu

Národná občianska stráž v Liptovskom Mikuláši 1918	0,050
---	-------

D. HOSPODÁRSTVO

I. 1. Verejné základiny

Zemedelská rada v Ružomberku 1924 - 1942	2,000
Okresný poradný zbor poľnohospodársky v Liptovskom Mikuláši 1936 - 1937	0,050
Okresný poradný zbor poľnohospodársky v Ružomberku 1935 - 1938	0,070
Komisia pre chov hospodárskych zvierat v Ružomberku 1936 - 1947 (1951)	0,040
Oblasťná úradovňa Roľníckej komory v Ružomberku 1942 - 1948	6,000

I. 2. Urbarialisti, komposesoráty, pasienkové spoločenstvá

Urbáriaty, urbárske komposesoráty a iné spolumajiteľstvá v Liptove	7,320
--	-------

I. 3. Štátne majetky

Štátne majetky v Liptovskom Mikuláši 1961 - 1962	0,100
--	-------

I. 4. Poľnohospodárske podniky a družstvá

Okresná poľnohospodárska správa v Liptovskom Mikuláši (1964) 1971 - 1985 (1988)	0,580
Agrostav, spoločný poľnohospodársky podnik v Liptovskom Hrádku 1960 - 1990	0,700
Roľnícke mliekarenské družstvo v Jamníku 1939 - 1949	0,040
Roľnícke mliekarenské družstvo v Smrečanoch 1936 - 1949	0,008
Poľnohospodárske družstvo v Bielom Potoku 1994 - 2009	0,240
Jednotné roľnícke družstvo v Beňadikovej 1957 - 1960	0,360
Jednotné roľnícke družstvo v Beniciach 1950 - 1962	0,120
Jednotné roľnícke družstvo Mier v Bešeňovej 1951 - 1962	1,320
Jednotné roľnícke družstvo v Bukovine 1958 - 1962	0,120
Jednotné roľnícke družstvo Nový Liptov so sídlom v Dechtároch 1956 - 1962	12,600
Jednotné roľnícke družstvo Jasná v Demänovej 1950 - 1965	2,700
Jednotné roľnícke družstvo v Galovanoch 1958 - 1974	0,500
Jednotné roľnícke družstvo v Hrboltovej 1951 - 1965	0,120
Jednotné roľnícke družstvo v Ivachnovej 1952 - 1963	0,120
Jednotné roľnícke družstvo v Jamníku 1956 - 1959	0,020
Jednotné roľnícke družstvo v Kalamenoch 1952 - 1958	0,120
Jednotné roľnícke družstvo v Likavke 1961 - 1967	0,120
Jednotné roľnícke družstvo v Liptovskej Sielnici 1952 - 1971	1,440
Jednotné roľnícke družstvo v Liptovskom Jáne 1958 - 1965	1,000
Jednotné roľnícke družstvo Poľana v Liptovskom Kríži 1958 - 1965	1,000
Jednotné roľnícke družstvo v Liptovskom Petre 1950 - 1961	1,000
Jednotné roľnícke družstvo v Ľubeli 1952 - 1964	0,840
Jednotné roľnícke družstvo v Lúčkach 1951 - 1962	0,360
Jednotné roľnícke družstvo v Palúdzke 1951 - 1959	0,120
Jednotné roľnícke družstvo Salatín v Partizánskej Ľupči 1952 - 1964	1,000
Jednotné roľnícke družstvo v Prosiaku 1952 - 1960	0,360
Jednotné roľnícke družstvo v Ružomberku 1949 - 1964	1,920
Jednotné roľnícke družstvo v Stankovanoch 1950 - 1953	0,120
Jednotné roľnícke družstvo vo Vavrišove 1953 - 1975	1,560
Jednotné roľnícke družstvo vo Vlachoch 1950 - 1970	0,500
Jednotné roľnícke družstvo vo Východnej 1959 - 1970	0,080

III. Manufaktúry

Jozef Scholz, farbiar (1834) 1849 - 1880	0,030
Andrej Pálka, kožodielňa v Liptovskom Mikuláši 1819 - 1908	0,250

IV. 1. Potravinársky priemysel

Agromilk, s. r. o. v Ružomberku 1996 - 1999	0,120
Stredoslovenské mliekarene, n. p. Zvolen, závod v Liptovskom Mikuláši 1970 - 1980 (1981)	0,040

IV. 2. Textilný, odevný, kožiarsky priemysel	
Kožiarske závody, n. p. v Liptovskom Mikuláši, dokumentačné centrum 1905 - 1990	6,600
IV. 4. Drevospracujúci priemysel	
Malužinská továreň na obrazové rámy a lišty, úč. spoločnosť v Malužinej (1909) 1941 - 1954	1,000
Ružomerská továreň na zápalky, účastinárska spoločnosť v Ružomberku 1909 - 1944	0,120
Továreň na drevovinu, účastinárska spoločnosť v Ružomberku 1906 - 1937	0,150
Linapo, s. r. o v Liptovskom Mikuláši (1900) 1951 - 2004	3,345
I. 6. Iné poľnohospodárske podniky	
Strojová a traktorová stanica, štátny podnik v Liptovskom Mikuláši 1947 - 1993	2,040
IV. 8. Chemický priemysel	
Glejársky závod v Liptovskom Mikuláši 1873 - 1972	0,240
IV. 13. Elektrotechnický priemysel	
Moltes s. r. o. v Liptovskom Hrádku 1995 - 2004	1,200
VII. 1. Pozemné stavebníctvo	
Architekt staviteľ Švidroň-Kucbel v Ružomberku 1942 - 1949	6,000
Okresný stavebný podnik v Ružomberku 1953 - 1959	0,100
Okresný stavebný podnik, štátny podnik v Liptovskom Mikuláši 1951 - 1992	4,100
Liptostav a. s. v Liptovskom Mikuláši 1993 - 1999	0,600
Stavebný a hospodársky kombinát, komunálny podnik v Liptovskom Hrádku 1949 - 1953	0,720
Stavebný kombinát okresu Liptovský Mikuláš 1950 - 1953	1,100
Stavebný kombinát, komunálny podnik mesta Ružomberok 1950 - 1954	0,360
Domov, vŕseužitocné stavebné družstvo s r. o. v Liptovskom Mikuláši 1945 - 1948	0,120
VII. 4. Iné	
Okresná pamiatková správa v Liptovskom Mikuláši 1965 - 1985	2,900
VIII. 1. Veľkoobchod	
Obchod s palivami Liptovský Mikuláš, štátny podnik so sídlom v Ružomberku 1950 - 1993	2,100
Pavel Rusňák, obchodná firma v Liptovskom Mikuláši a Ružomberku (1926) 1933 - 1948	0,120
František Klímeš, kníhkupectvo a vydavateľstvo v Liptovskom Mikuláši 1925 - 1940	0,060
VIII. 2. Maloobchod	
Potravné družstvo v Jamníku 1949 - 1951	0,020
Potravné družstvo v Závažnej Porube 1940 - 1951	0,350
Debnárske družstvo v Nemeckej Ľupči 1936 - 1951	0,020
Ďumbier, výrobné družstvo v Liptovskom Mikuláši 1948 - 2001	2,065
IX. 5. Poštové služby	
Poštový úrad v Ružomberku 1769 - 1838	0,050
Poštový úrad v Liptovskej Osade 1841 - 1855	0,020
X. Ubytovacie a stravovacie služby	
Reštaurácie, štátny podnik Liptovský Mikuláš so sídlom v Ružomberku 1988 - 1992	0,600
XII. 2. Sporiteľne	
Ľupčianska sporiteľňa, účastinárska spoločnosť v Nemeckej Ľupči 1874 - 1926	0,050
Mestská sporiteľňa v Ružomberku (1924) 1944 - 1947	0,010

XII. 4. Družstevné centrály		
Okresný sekretariát Slovenskej rady družstiev v Liptovskom Hrádku 1949 - 1950		0,120
Okresný sekretariát Slovenskej rady družstiev v Liptovskom Mikuláši 1949 - 1950		0,120
Okresný sekretariát Slovenskej rady družstiev v Ružomberku 1949 - 1950		0,240
Okresné združenie Jednotného zväzu slovenských roľníkov v Liptovskom Hrádku 1949 - 1952		0,720
Okresné združenie Jednotného zväzu slovenských roľníkov v Liptovskom Mikuláši 1945 - 1952		1,080
Okresný sekretariát Slovenského živnostenského zväzu v Liptovskom Mikuláši 1925 - 1951		1,350
Okresný sekretariát Slovenského živnostenského zväzu v Ružomberku 1925 - 1951		6,300

XII. 5. Iné finančné inštitúcie		
Úverové družstvo v Sliačoch 1932 - 1952		0,080
Úverové družstvo v Jakubovanoch 1943 - 1948		0,010
Roľnícka vzájomná pokladnica v Liptovskom Mikuláši 1926 - 1949		0,100

XIII. Správa nehnuteľností		
Ľudové bytové družstvo v Ružomberku 1921 - 1987		2,100
Robstav, stavebné družstvo v Liptovskom Mikuláši 1923 - 2012		9,480

XV. Administratívne a podporné služby		
Hostiteľsko-hospodársky kombinát v Liptovskom Hrádku 1950 - 1953		0,350
Okresný priemyselný kombinát v Liptovskom Mikuláši 1951 - 1957		0,700
Okresný priemyselný kombinát v Ružomberku 1953 - 1957		0,240
Združené závody mesta Ružomberok 1949 - 1953		0,120
Združené závody obce Hubová 1950 - 1951		0,120
Všeoužitocný kombinát mesta Liptovský Mikuláš 1951		0,120
Hospodársko-všeoužitocný kombinát, komunálny podnik mesta Ružomberok 1950 - 1951		0,120
Hostiteľský a dopravný kombinát, komunálny podnik v Ružomberku 1949 - 1951		0,120
Komunálne služby, štátny podnik v Liptovskom Mikuláši 1950 - 1993		11,600
Mepos, mestský podnik v Ružomberku 1977 - 1993		1,440
Fatran, štátny podnik v Ružomberku 1960 - 1995		2,400
Technické služby mesta Liptovský Mikuláš 1939) 1966 - 1987		0,600

E. POLITICKÉ STRANY

I. Politické strany

Miestna organizácia Hlinkovej slovenskej ľudovej strany v Liptovskom Hrádku 1941 - 1944		0,120
Sociálna demokracia v Liptove 1946 - 1948		0,060
Okresný výbor Komunistickej strany Slovenska v Liptovskom Hrádku 1949 - 1960		2,200
Okresný výbor Komunistickej strany Slovenska v Liptovskom Mikuláši 1950 - 1986		24,500
Okresný výbor Komunistickej strany Slovenska v Ružomberku 1950 - 1960		2,300

II. Iné organizácie politického charakteru

Revolučné odborové hnutie - Zväz zamestnancov v stavebnom priemysle, m. skup. v L. Mikuláši		0,040
---	--	-------

F. NÁRODNÝ FRONT

I. 3. Okresné orgány Národného frontu

Okresný výbor Slovenského národného frontu v Liptovskom Hrádku 1949 - 1959		0,800
Okresný výbor Slovenského národného frontu v Liptovskom Mikuláši 1948 - 1981		8,300
Okresný výbor Slovenského národného frontu v Ružomberku 1948 - 1959		0,900
Okresný výbor Slovenského zväzu žien v Liptovskom Mikuláši 1967 - 1985		3,700
Okresný sekretariát Československého Červeného kríža v Liptovskom Mikuláši 1919 - 1998		2,590
Okresný sekretariát Československého Červeného kríža v Ružomberku 1945 - 1947		0,020
Okresný výbor Zväzu požiarnej ochrany v Liptovskom Mikuláši 1952 - 1995		7,110

Okresný výbor Zväzu požiarnej ochrany v Ružomberku 1955 - 1960	0,100
Okresný výbor Zväzu československo-sovietskeho priateľstva v Liptovskom Hrádku	0,200
Okresný výbor Zväzu československo-sovietskeho priateľstva v Liptovskom Mikuláši 1949 - 1961	1,360
Okresný výbor Zväzu československo-sovietskeho priateľstva v Ružomberku 1952 - 1960	1,080
Okresný výbor Slovenského zväzu protifašistických bojovníkov v L. Mikuláši (1944) 1945 - 1989	7,550
Okresný výbor Československého zväzu telesnej výchovy v Liptovskom Mikuláši 1959 - 1990	27,900
Okresný výbor Československého zväzu telesnej výchovy v Ružomberku 1945 - 1959	0,020

I. 4. Miestne a iné orgány Národného frontu

Miestny výbor Slovenského národného frontu v Liptovskom Mikuláši 1948 - 1953	0,140
Miestny akčný výbor Slovenského národného frontu v Jamníku 1948 - 1958	0,020
Miestny akčný výbor Slovenského národného frontu v Liptovskej Mare 1954 - 1962	0,010
Miestny výbor Slovenského národného frontu v Liptovskej Ondrašovej 1949 - 1953	0,010
Miestny výbor Slovenského národného frontu v Liptovských Revúcach 1952 - 1954	0,010
Miestny akčný výbor Slovenského národného frontu v Liptovskej Lúžnej 1948 - 1952	0,150
Miestny akčný výbor Slovenského národného frontu v Liptovskej Teplej 1953 - 1958	0,010
Miestny akčný výbor Slovenského národného frontu v Liskovej 1948 - 1961	0,010
Miestny akčný výbor Slovenského národného frontu v Paludzi 1948 - 1953	0,010
Miestny výbor Slovenského národného frontu v Ploštíne 1948 - 1956	0,040
Miestny akčný výbor Slovenského národného frontu v Ružomberku 1948 - 1949	0,120
Miestny výbor Slovenského národného frontu v Závažnej Porube 1953 - 1954	0,010
Miestna organizácia Zväzu slovenskej mládeže v Jamníku 1948 - 1954	0,010
Miestna jednota Československého zväzu požiarnej ochrany v Liskovej 1964 - 1966	0,020
Miestna organizácia Zväzu ľudových protifašistických bojovníkov v L. Ondrašovej 1945 - 1950	0,020
Miestne združenie Zväzu vojakov povstania v Sokolčoch 1945 - 1949	0,050
Miestna jednota Československého zväzu požiarnej ochrany v Liptovskej Mare 1931 - 1954	0,020
Miestna jednota Československého zväzu hasičstva v Paludzi 1923 - 1953	0,030
Miestna jednota Československého zväzu požiarnej ochrany v Liptovskom Mikuláši 1954 - 1958	0,040
Miestna jednota Československého zväzu požiarnej ochrany v Smrečanoch 1945 - 1966	0,050
Živena, zväz slovenských žien, miestna organizácia vo Vlachoch 1949 - 1951	0,020
Zväz brannosti, odbočka v Ružomberku 1945 - 1949	0,030
Zväz protifašistických väzňov, okresná a miestna odbočka v Liptovskom Mikuláši 1945 - 1946	0,010

G. ODBOROVÉ HNUTIE

I. 3. Okresné organizácie

Revolučné odborové hnutie, Okresná odborová rada v Liptovskom Mikuláši 1966 - 1990	10,800
ZO Slovenského odborového zväzu verejnej správy pri Okr. úrade v L. Mikuláši 1991 - 2009	0,600

I. 4. Miestne a iné

Zväz robotníkov stavebného a keramického priemyslu, organizácia vo Vavrišove 1931 - 1937	0,0100
--	--------

H. VEDA, KULTÚRA, OSVETA A ŠPORT

II. 7. Vydavateľstvá a redakcie

Slovtoúr, nakladateľstvo v Liptovskom Mikuláši 1949 - 1952	0,140
Liptovsko-oravské noviny, redakcia v Ružomberku 1902 - 1903	0,030
Ohňom a perom, administrácia v Ružomberku 1945 - 1946	0,120
Tvárou k dedine, redakcia v Ružomberku 1955 - 1959	0,800
Nový Liptov, redakcia v Liptovskom Mikuláši 1961 - 1967	1,000

III. 3. Osvetové rady	
Okresná osvetová rada v Liptovskom Mikuláši 1945 - 1949	0,160
Okresná osvetová rada v Ružomberku 1946 - 1949	0,120
Miestna osvetová rada v Bobrovci 1946 - 1950	0,010
Miestna osvetová rada v Palúdzke 1946 - 1949	0,030
Miestna osvetová rada v Sokolčoch (1923) 1942 - 1952	0,020
Okresný osvetový zbor v Liptovskom Hrádku 1926 - 1928	0,010
Okresný osvetový zbor v Liptovskom Mikuláši (1925) 1927 - 1935	0,040

III. 4. Domy kultúry a osvetu	
Mestské kultúrne stredisko v Liptovskom Mikuláši 1973 - 1992	0,720

I. ŠKOLSTVO

II. Stredné všeobecno-vzdelávacie školy	
Jedenástročná stredná škola v Liptovskom Hrádku 1953 - 1960	0,600
Stredná všeobecno-vzdelávacia škola v Liptovskom Hrádku 1960 - 1970	0,200
Gymnázium v Liptovskom Hrádku 1970 - 1989	0,750
Jedenástročná (dvanástročná) stredná škola v Liptovskom Mikuláši 1953 - 1960	0,605
Stredná všeobecno-vzdelávacia škola v Liptovskom Mikuláši 1961 - 1962	0,050
Gymnázium v Liptovskom Mikuláši 1912 - 1953	6,800
Gymnázium v Ružomberku I. (Piaristické) 1729 - 1953	5,760
Jedenástročná (dvanástročná) stredná škola v Ružomberku 1953 - 1960	0,600
Gymnázium v Ružomberku II. 1960 - 1976 (1981)	0,750

III. Stredné odborné školy	
Stredná lesnícka technická škola Jozefa Dekréta Matejovie v Liptovskom Hrádku 1880 - 1986	7,680
Stredná priemyselná škola drevárska v Liptovskom Hrádku 1922 - 1963	0,550
Stredná priemyselná škola stavebná v Liptovskom Mikuláši 1950 - 1985	3,120
Učiteľská akadémia v Liptovskom Mikuláši 1945 - 1950	0,130
Stredná priemyselná škola textilná a papiernická v Ružomberku 1940 - 1973	5,200

IV. Odborné školy	
Rímskokatolícky verejný ČS ústav pre vzdelávanie pestúnok pre MŠ v Ružomberku 1933 - 1939	0,120
Hospodárska škola v Liptovskom Mikuláši 1945 - 1958	0,840
Štátna odborná škola hospodárska v Liptovskom Hrádku 1941 - 1942	0,050
Poľnohospodárska majstrovská škola, odbor včelársky v Liptovskom Hrádku 1952 - 1972	1,600
Štátna odborná škola pre ženské povolanie v Liptovskom Mikuláši 1920 - 1952	0,480
Štátna odborná škola pre ženské povolanie v Ružomberku 1920 - 1950	0,600

V. Učňovské školy	
Učňovská škola v Liptovskom Hrádku 1939 - 1966	0,960
Učňovská škola v Liptovskom Mikuláši 1885 - 1976 (1985)	5,200
Stredné odborné učilište obchodné v Liptovskom Mikuláši (1973) 1985 - 1990	2,000
Učňovská škola v Liptovskom Jáne 1954 - 1972	0,300
Učňovská škola v Ružomberku 1899 - 1956	1,420
Lesnícke odborné učilište v Ľubochni 1952 - 1966	1,200
Poľnohospodárska majstrovská škola, odbor pestovateľ a chovateľ v Ráztokách 1948 - 1961	0,240
Stredné odborné učilište kožiarske v Liptovskom Mikuláši 1958 - 1993	0,690
Stredné odborné učilište textilné v Liptovskom Mikuláši 1967 - 2006	0,721

VI. Základné školy

Národná škola v Beňadikovej 1945 - 1960	0,240
Základná deväťročná škola 1. - 5. ročník v Beňadikovej 1960 - 1976	0,150
Národná škola v Bešeňovej (1923) 1945 - 1959	0,600
Národná škola v Bobrovčeku (1920) 1945 - 1960	0,240
Základná deväťročná škola 1. - 5. ročník v Bobrovčeku 1960 - 1964	0,120
Národná škola v Bobrovci (1904) 1945 - 1953	1,480
Stredná škola v Bobrovci 1948 - 1953	0,120
Osemročná stredná škola v Bobrovci 1953 - 1960	0,360
Základná deväťročná škola v Bobrovci (1951) 1960 - 1967	0,140
Národná škola v Bobrovníku 1925 - 1960 (1964)	0,500
Základná deväťročná škola 1. - 5. ročník v Bobrovníku 1960 - 1961	0,020
Štátna ľudová škola v Bodiciach 1919 - 1927	0,120
Národná škola v Dechtároch 1931 - 1958	0,450
Základná deväťročná škola 1. - 5. ročník v Dechtároch 1960 - 1961	0,020
Národná škola v Demänovej (1920) 1945 - 1960	0,650
Základná deväťročná škola 1. - 5. ročník v Demänovej 1960 - 1961	0,080
Národná škola v Dovalove (1906) 1945 - 1960	1,500
Základná deväťročná škola v L. Hrádku, časť Dovalovo, 1. - 5. ročník (1906) 1960 - 1961	0,120
Národná škola v Dúbrave (1925) 1945 - 1960	1,200
Základná deväťročná škola 1. - 5. ročník v Dúbrave 1960 - 1961	0,080
Národná škola v Galovanoch (1930) 1945 - 1959	0,480
Základná deväťročná škola 1. - 5. ročník v Galovanoch 1960 - 1961	0,020
Národná škola v Gôtovanoch (1926) 1945 - 1960	0,600
Národná škola v Hrboltovej (1923) 1945 - 1959	0,720
Národná škola v Hubovej (1920) 1945 - 1960	1,250
Základná deväťročná škola 1. - 5. ročník v Hubovej 1960 - 1961	0,040
Národná škola v Hutách 1913 - 1953	0,960
Stredná škola v Hutách 1948 - 1953	0,120
Osemročná stredná škola v Hutách 1953 - 1960	0,240
Základná deväťročná škola v Hutách 1960 - 1964	0,240
Národná škola v Hybiach (1896) 1945 - 1953	1,550
Stredná škola v Hybiach (1944) 1950 - 1953	0,240
Osemročná stredná škola v Hybiach 1953 - 1960	0,480
Základná deväťročná škola v Hybiach 1960 - 1964	0,360
Národná škola v Iľanove (1904) 1945 - 1956	0,400
Národná škola v Jakubovanoch (1857) 1945 - 1960	0,720
Národná škola v Jalovci (1911) 1945 - 1960 (1963)	0,320
Základná deväťročná škola 1. - 5. ročník v Jalovci (1955) 1960 - 1962	0,060
Národná škola v Jamníku (1871) 1945 - 1960	0,650
Základná deväťročná škola 1. - 5. ročník v Jamníku (1949) 1960 - 1973	0,060
Národná škola v Kalamenoch (1898) 1945 - 1960	0,360
Základná deväťročná škola 1. - 5. ročník v Kalamenoch 1960 - 1974	0,200
Národná škola v Komjatnej (1923) 1945 - 1960	0,960
Stredná škola v Komjatnej 1948 - 1953	0,120
Národná škola v Konskej (1921) 1945 - 1960	0,240
Základná deväťročná škola 1. - 5. ročník v Konskej 1960 - 1961	0,020
Národná škola v Kráľovej Lehote (1920) 1945 - 1960	0,480
Národná škola v Lazisku (1927) 1945 - 1960	0,320
Základná deväťročná škola 1.-5. ročník v Lazisku 1960 - 1961	0,040
Národná škola v Likavke (1893) 1945 - 1960	2,050
Základná deväťročná škola v Likavke (1945) 1960 - 1962	0,240
Národná škola v Liptovskej Anne (1919) 1945 - 1960	0,360
Národná škola v Liptovskej Kokave (1912) 1945 - 1958	0,770
Stredná škola v Liptovskej Kokave 1952 - 1953	0,120

Osemročná stredná škola v Liptovskej Kokave 1953 - 1959	0,240
Základná deväťročná škola v Liptovskej Kokave 1961 - 1962	0,020
Národná škola v Liptovskej Lúžnej (1922) 1945 - 1953	2,280
Stredná škola v Liptovskej Lúžnej 1946 - 1953	0,240
Osemročná stredná škola v Liptovskej Lúžnej 1953 - 1959	0,720
Národná škola v Liptovskej Mare (1902) 1945 - 1960	0,600
Základná deväťročná škola, 1.-5. ročník v Liptovskej Mare (1924) 1960 - 1967	0,120
Národná škola v Liptovskej Osade (1922) 1945 - 1953	0,960
Stredná škola v Liptovskej Osade 1946 - 1953	0,240
Osemročná stredná škola v Liptovskej Osade 1950 - 1960	0,120
Základná deväťročná škola 1. - 5. ročník v Lipt. Osade, časť Korytnica (1957) 1960 - 1963	0,050
Národná škola v Liptovskej Porúbke (1925) 1945 - 1960	0,850
Základná deväťročná škola 1. - 5. ročník v L. Hrádku, časť L. Porúbka (1944) 1960 - 1998	0,124
Národná škola v Liptovskej Sielnici (1827) - 1949	0,540
Stredná škola v Liptovskej Sielnici 1945 - 1953	0,240
Osemročná stredná škola v Liptovskej Sielnici 1953 - 1960	0,240
Základná deväťročná škola v Liptovskej Sielnici 1960 - 1961	0,040
Národná škola v Liptovskej Štiavnici (1912) 1945 - 1960	0,960
Základná deväťročná škola 1. - 5. ročník v Liptovskej Štiavnici 1960 - 1961	0,050
Národná škola v Liptovských Matiašovciach (1909) 1945 - 1960	0,480
Základná deväťročná škola 1. - 5. ročník v Liptovských Matiašovciach 1960 - 1962	0,040
Národná škola v Liptovských Revúcach, časť Nižná Revúca (1920) 1945 - 1960	1,300
Národná škola v Liptovských Revúcach, časť Stredná Revúca (1855) 1945 - 1960	1,200
Základná deväťročná škola v Liptovských Revúcach, časť Stredná Revúca 1960 - 1961	0,020
Národná škola v Liptovských Revúcach, časť Vyšná Revúca (1922) 1945 - 1960	0,480
Základná deväťročná škola 1. - 5. ročník v L. Revúcach, časť Vyšná Revúca 1961 - 1963	0,020
Národná škola v Liptovskom Hrádku (1875) 1945 - 1953	1,400
Stredná škola v Liptovskom Hrádku 1933 - 1953	1,100
Základná deväťročná škola v Liptovskom Hrádku 1960 - 1965	0,500
Národná škola v Liptovskom Jáne (1918) 1945 - 1953	0,720
Stredná škola v Liptovskom Jáne 1945 - 1953	0,360
Osemročná stredná škola v Liptovskom Jáne 1953 - 1960	0,200
Základná deväťročná škola v Liptovskom Jáne (1941) 1960 - 1990	0,080
Národná škola v Liptovskom Michale (1924) 1945 - 1960	0,600
Základná deväťročná škola 1. - 5. ročník v Liptovskom Michale 1960 - 1961	0,020
I. národná škola v Liptovskom Mikuláši (1866) 1945 - 1953	1,140
I. stredná škola v Liptovskom Mikuláši (1881) 1945 - 1953	3,960
II. národná škola v Liptovskom Mikuláši (1876) 1945 - 1953	2,580
II. stredná škola v Liptovskom Mikuláši (1948) 1950 - 1953	0,240
Osemročná stredná škola v Liptovskom Mikuláši 1953 - 1960	0,600
Základná škola v Liptovskom Mikuláši, Ul. Československej brigády (1951) 1960 - 1982	1,560
Základná škola v Liptovskom Mikuláši, Ul. Hodžova 1962 - 1981	1,650
Základná škola mladých hrdinov SNP v Liptovskom Mikuláši, Nábrežie 1972 - 1978	0,600
Osobitná škola v Liptovskom Mikuláši 1948 - 1961	0,120
Národná škola v Liptovskom Mikuláši, časť Liptovská Ondrašová (1919) 1945 - 1960	0,840
Národná škola v Liptovskom Mikuláši, časť Okoličné (1922) 1945 - 1960	0,950
Základná škola v Liptovskom Mikuláši, časť Okoličné (1945) 1960 - 1984	3,200
Národná škola v Liptovskom Mikuláši, časť Palúdzka (1919) 1945 - 1950 (1960)	0,870
Národná škola v Liptovskom Ondreji (1912) 1945 - 1960	0,400
Stredná škola v Liptovskom Ondreji 1948 - 1952	0,080
Základná deväťročná škola 1. - 5.ročník v Liptovskom Ondreji 1960 - 1961	0,020
Národná škola v Liptovskom Petre (1910) 1945 - 1960	0,550
Základná deväťročná škola 1. - 5. ročník v Lipt. Hrádku, časť Liptovský Peter 1960 - 1964	0,120
Národná škola v Liptovskom Trnovci (1864) 1945 - 1960	1,010

Základná deväťročná škola v Liptovskom Trnenci 1960 - 1961	0,060
Národná škola v Liskovej (1920) 1950 - 1953	1,320
Stredná škola v Liskovej 1951 - 1953	0,120
Osemročná stredná škola v Liskovej 1953 - 1960	0,480
Základná deväťročná škola v Liskovej 1960 - 1961	0,020
Národná škola v Ľubeli (1923) 1945 - 1953	0,840
Stredná škola v Ľubeli 1946 - 1953	0,360
Osemročná stredná škola v Ľubeli (1945) 1953 - 1960	0,240
Základná deväťročná škola v Ľubeli 1963 - 1965	0,050
Národná škola v Ľubochni (1903) 1945 - 1960	0,840
Základná deväťročná škola v Ľubochni 1960 - 1961	0,040
Osemročná stredná škola pri Endokrinologickom liečebnom ústave v Ľubochni 1958 - 1960	0,060
ZDŠ pri Odbornom liečebnom ústave endokrinologickom v Ľubochni (1958) 1960 - 1976	0,300
Národná škola v Lúčkach (1913) 1945 - 1957	1,310
Osemročná stredná škola v Lúčkach 1953 - 1960	0,120
Základná škola v Lúčkach 1960 - 1984	0,080
Rímskokatolícka ľudová škola v Ludrovej 1887 - 1936	0,360
Národná škola v Malom Borovom (1926) 1945 - 1960	0,360
Základná deväťročná škola 1.-5. ročník v Malom Borovom 1960 - 1962	0,080
Národná škola v Malužinej (1919) 1945 - 1960	0,500
Základná deväťročná škola v Malužinej 1960 - 1976	0,400
Národná škola v Martinčeku (1919) 1945 - 1960	0,480
Národná škola v Nižnej Boci (1919) 1945 - 1960	0,600
Národná škola v Paludzi (1920) 1945 - 1960	0,720
Základná deväťročná škola 1. - 5. ročník v Paludzi (1937) 1960 - 1963	0,050
Národná škola v Partizánskej Ľupči (1872) 1945 - 1953	2,280
Stredná škola v Partizánskej Ľupči 1945 - 1953	0,360
Osemročná stredná škola v Partizánskej Ľupči 1953 - 1960	0,480
Základná deväťročná škola v Partizánskej Ľupči 1946 - 1963	0,120
Národná škola v Partizánskej Ľupči, časť Magurka 1945 - 1960 (1961)	0,200
Osemročná stredná škola v P. Ľupči, detská ozdravovňa v Železnom (1949) 1951 - 1957 (1972)	0,150
Národná škola v Pavčinej Lehote (1923) 1945 - 1960	0,300
Základná deväťročná škola 1. - 5. ročník v Pavčinej Lehote 1960 - 1961	0,060
Národná škola v Pavlovej Vsi (1922) 1945 - 1960 (1961)	0,370
Základná deväťročná škola 1. - 5. ročník v Pavlovej Vsi 1960 - 1965	0,100
Národná škola v Ploštíne (1904) 1945 - 1960	0,600
Základná deväťročná škola 1. - 5. ročník v Ploštíne 1960 - 1961	0,040
Národná škola v Podturni (1919) 1945 - 1960	0,500
Národná škola v Pribyline (1913) 1945 - 1953	1,050
Stredná škola v Pribyline 1945 - 1953	0,480
Osemročná stredná škola v Pribyline (1945) 1953 - 1960	0,300
Základná deväťročná škola v Pribyline 1960 - 1961	0,050
Národná škola v Prosiaku (1926) 1945 - 1961	0,600
Základná deväťročná škola 1. - 5. ročník v Prosiaku 1960 - 1961	0,050
Národná škola v Ružomberku, Ul. Hruboňova (1895) 1945 - 1953	1,920
Stredná škola v Ružomberku, Ul. Hruboňova (1919) 1945 - 1953	4,200
Osemročná stredná škola v Ružomberku, Ul. Hruboňova 1953 - 1960	0,600
Základná deväťročná škola v Ružomberku, Ul. Hruboňova 1960 - 1974	1,200
Národná škola v Ružomberku, Revolučné námestie č. 5 (1797) 1945 - 1953	3,050
Stredná škola v Ružomberku, Revolučné námestie č. 5 1951 - 1953	0,120
Osemročná stredná škola v Ružomberku, Revolučné námestie č. 5 1953 - 1960	0,480
Základná škola v Ružomberku, námestie Andreja Hlinku č. 5 1960 - 1981	1,060
Stredná škola v Ružomberku, Revolučné námestie č. 28 (1892) 1950 - 1953	1,200
Osemročná stredná škola v Ružomberku, Revolučné námestie č. 28 1953 - 1960	0,840

Základná deväťročná škola v Ružomberku, Revolučné námestie č. 28 (1952) 1960 - 1970	0,720
Základná deväťročná škola v Ružomberku, Ul. Urxova č. 9 1960 - 1978	1,080
Národná škola v Ružomberku, časť Biely Potok (1895) 1945 - 1960	1,200
Národná škola v Ružomberku, časť Černová (1918) 1945 - 1960	1,420
Základná deväťročná škola v Ružomberku, časť Černová 1960 - 1961	0,120
Národná škola v Ružomberku, časť Rybárpole (1905) 1945 - 1960	1,830
Základná deväťročná škola v Ružomberku, časť Rybárpole (1959) 1960 - 1963 (1989)	0,280
Národná škola v Ružomberku, časť Vlkolíneec (1921) 1945 - 1960	0,480
Základná deväťročná škola 1.-5. ročník v Ružomberku, časť Vlkolíneec 1960 - 1966	0,120
Osobitná škola v Ružomberku 1957 - 1961	0,120
Národná škola v Sliachoch, časť Nižný Sliach (1920) 1948 - 1960 (1961)	0,840
Národná škola v Sliachoch, časť Stredný Sliach (1912) 1945 - 1953	0,720
Stredná škola v Sliachoch, časť Stredný Sliach 1948 - 1953	0,360
Osemročná stredná škola v Sliachoch, časť Stredný Sliach 1951 - 1960	0,360
Základná deväťročná škola v Sliachoch, časť Stredný Sliach (1948) 1960 - 1963 (1971)	1,080
Národná škola v Sliachoch, časť Vyšný Sliach (1921) 1945 - 1954	0,720
Národná škola v Smrečanoch (1905) 1945 - 1960	0,720
Základná deväťročná škola 1. - 5. ročník v Smrečanoch	0,080
Národná škola v Sokolčoch (1897) 1945 - 1960	0,480
Základná deväťročná škola 1. - 5. ročník v Sokolčoch 1960 - 1970	0,120
Národná škola v Stankovanoch (1804) 1945 - 1953	0,960
Stredná škola v Stankovanoch 1948 - 1953	0,240
Osemročná stredná škola v Stankovanoch (1949) 1953 - 1960	0,480
Základná deväťročná škola v Stankovanoch 1960 - 1961	0,120
Národná škola v Stankovanoch, časť Rojkov (1926) 1945 - 1960	0,600
Základná deväťročná škola 1. - 5. ročník v Stankovanoch, časť Rojkov (1952) 1960 - 1964	0,120
Národná škola v Svätom Kríži (1922) 1945 - 1953	0,700
Stredná škola v Svätom Kríži 1948 - 1953	0,140
Osemročná stredná škola v Svätom Kríži 1953 - 1960	0,240
Základná deväťročná škola v Svätom Kríži 1960 - 1963	0,100
Národná škola v Štiavničke 1948 - 1960	0,240
Základná deväťročná škola 1. - 5. ročník v Štiavničke 1960 - 1961	0,050
Národná škola v Švošove (1921) 1945 - 1960	0,720
Základná deväťročná škola 1. - 5. ročník v Švošove 1960 - 1961	0,050
Národná škola v Trstenom (1932) 1945 - 1960	0,120
Základná deväťročná škola 1. - 5. ročník v Trstenom 1960 - 1963	0,040
Národná škola v Turíku (1934) 1945 - 1960	0,480
Základná deväťročná škola 1. - 5. ročník v Turíku 1960 - 1961	0,020
Národná škola v Uhorskej Vsi (1930) 1945 - 1960	0,480
Národná škola vo Valaskej Dubovej (1925) 1945 - 1955	1,210
Národná škola vo Vavrišove (1824) 1945 - 1960	1,150
Základná deväťročná škola 1.-5. ročník vo Vavrišove (1824) 1960 - 1972 (1975)	0,080
Národná škola vo Važci (1912) 1945 - 1953	1,020
Stredná škola vo Važci (1937) 1950 - 1953	1,060
Osemročná stredná škola vo Važci 1953 - 1960	0,240
Základná deväťročná škola vo Važci 1960 - 1971	0,900
Národná škola vo Veľkom Borovom (1911) 1945 - 1960	0,900
Základná deväťročná škola 1. - 5. ročník vo Veľkom Borovom 1960 - 1961	0,100
Národná škola vo Veteernej Porube (1921) 1945 - 1961	0,700
Základná deväťročná škola 1. - 5. ročník vo Veteernej Porube 1961 - 1977	0,100
Národná škola vo Vlachoch (1927) 1945 - 1953	0,720
Stredná škola vo Vlachoch 1948 - 1953	0,120
Osemročná stredná škola vo Vlachoch 1953 - 1960	0,360
Základná deväťročná škola vo Vlachoch 1960 - 1972	0,500

Národná škola vo Východnej (1910) 1945 - 1953	1,800
Stredná škola vo Východnej 1945 - 1954	0,240
Osemročná stredná škola vo Východnej 1953 - 1954	0,120
Národná škola vo Východnej, časť Čierny Váh 1957 - 1959	0,030
Národná škola vo Vyšnej Boci (1912) 1945 - 1960	0,500
Národná škola v Závažnej Porube (1921) 1945 - 1960	0,840
Základná deväťročná škola 1. - 5. ročník v Závažnej Porube 1960 - 1961	0,100
Národná škola v Žiari (1908) 1945 - 1960	0,600
Základná deväťročná škola 1. - 5. ročník v Žiari 1960 - 1961	0,050

IX. Iné školy a školské zariadenia

Ľudová škola hospodárska v Dovalove 1941 - 1948	0,120
Ľudová škola hospodárska v Galovanoch 1943 - 1949	0,020
Ľudová škola hospodárska v Hubovej 1923 - 1941	0,120
Zimná škola poľnohospodárskej mládeže v Liptovskej Sielnici 1954 - 1958	0,020
Osvetová závodná škola národného podniku BAŤA, závodu v Lipt. Mikuláši 1946 - 1947	0,020
Ľudová škola hospodárska v Liptovskom Mikuláši, časť Palúdzka 1931 - 1938	0,140
Ľudová škola hospodárska v Liptovskom Trnovci 1936 - 1937	0,040
Ľudová škola hospodárska v Ludrovej 1931 - 1935	0,120
Ľudová škola hospodárska v Pribyline 1937 - 1950 (1955)	0,240
Ľudová škola hospodárska vo Vavrišove 1936 - 1949	0,350
Obecná hospodárska škola vo Východnej 1912 - 1915	0,120
Školský majetok v Liptovskom Mikuláši - Demänovej 1956 - 2003	0,280

J. ZDRAVOTNÍCTVO A SOCIÁLNA STAROSTLIVOSŤ

I. 2. Hygienicko-epidemiologické stanice

Regionálny úrad verejného zdravotníctva v Liptovskom Mikuláši 1976 - 2006	1,200
---	-------

I. 3. Kúpele a ozdravovne

Detská ozdravovňa v Železnom 1925 - 2006	2,200
Ozdravovňa YWCA v Liptovskom Hrádku 1922 - 1932	0,120
Kúpele Korytnica 1863 - 1936	0,120

II. 1. Zdravotné (nemocenské) a sociálne poistenie

Okresná správa nemocenského poistenia v Liptovskom Mikuláši 1964 - 1990 (1993)	0,110
Okresná sociálna poisťovňa v Liptovskom Mikuláši 1919 - 1948	0,620
Sociálna poisťovňa, pobočka v Liptovskom Mikuláši II. 1990 - 2010	7,160
Okresná národná poisťovňa v Ružomberku 1948 - 1950	0,120
Liptovská okresná pokladnica pre podporu nemocných 1892 - 1906	0,050
Okresný zbor liečebného fondu verejných zamestnancov v Ružomberku 1926 - 1935	0,120
Sociálna poisťovňa, pobočka v Liptovskom Mikuláši II. 1990 - 2010	7,160

II. 6. Iné sociálne inštitúcie

Masarykova liga proti TBC, okresná odbočka v Liptovskom Mikuláši 1923 - 1950	0,600
Masarykova liga proti TBC, miestna odbočka v Partizánskej (Nemeckej) Ľupči 1924 - 1928	0,040
Okresná starostlivosť o mládež v Liptovskom Hrádku 1931 - 1950	0,760
Okresná starostlivosť o mládež v Liptovskom Mikuláši 1931 - 1948	0,350
Okresná starostlivosť o mládež v Ružomberku 1931 - 1947 (1950)	2,200
Ústav sirotsko-vdovský učiteľov ev. a. v. ľudových škôl v Liptove 1832	0,010
Detský domov v Ružomberku 1935 - 2000	0,500

K. NÁBOŽENSKÉ ORGANIZÁCIE

V. Vikariáty, senioráty, dekanáty
Dekanský dištrikt dolného Liptova 1803 - 1843 0,030

VI. Farské úrady, cirkevné zbory, náboženské obce
Ev. a. v. farský úrad v Hybiach 1709 - 1900 0,040
Ev. a. v. farský úrad v Liptovskom Jáne 1800 - 1879 (1924) 0,460
Ev. a. v. farský úrad v Liptovskom Mikuláši 1868 - 1903 0,130
Ev. a. v. farský úrad v Liptovskom Petre 1856 - 1895 0,050
Ev. a. v. farský úrad vo Važci 1831 - 1912 0,030
Ev. a. v. farský úrad vo Vyšnej Boci, filia Nižná Boca 1929 - 1937 0,070
Rímskokatolícky farský úrad v Liptovskom Michale 1596 - 1888 0,240
Rímskokatolícky farský úrad v Liptovskom Mikuláši 1871 - 1898 0,100
Rímskokatolícky farský úrad v Prosieku 1827 - 1855 0,030
Židovská náboženská obec v Liptovskom Mikuláši 1848 - 1951 0,820

VII. Náboženské bratstvá a spoločenstvá
Liptovské kontubernium 1613 - 1686 0,030

VIII. Rehole, rády, kongregácie, združenia
Piaristi v Ružomberku 1736 - 1922 3,050
Dom Spoločnosti Ježišovej v Ružomberku 1920 - 1950 0,150

M. RODINY A OSOBY

I. Rodiny

Angyal z Ružomberka 1725 - 1929 0,500
Böhmer a Herich z Vyšnej Boce 1889 - 1974 0,100
Harman z Malužinej 1842 - 1945 0,010
Nahálka z Východnej 1832 - 1911 0,020
Kubina - Koreň z Ružomberka - Bieleho Potoka 1801 - 1801 0,010
Olejník z Ružomberka 1866 - 1946 0,100
Pálkovci a Horanský z Jakubovian 1915 - 1944 0,010

II. Osoby

Pavol Fábry 1913 - 1948 0,050
Béla Dornay 1913 - 1913 0,030
Ján Fajčík - Masaryk 1918 - 1966 0,050
Ján Ferencík 1888 - 1950 0,050
Peter Ferjanc z Liptovského Mikuláša 1950 - 1990 (1991) 0,110
Albert Forgáč z Liskovej 1920 - 1946 0,020
Károly Horváth 1909 - 1909 0,030
Ján Javorský 1907 - 1964 0,300
Ján Samuel Klein 1826 - 1872 0,120
Andrej Krčula 1915 - 1940 0,010
Anton Mederly 1904 - 1938 0,030
Ignác Neumann 1849 - 1872 0,120
Rudolf Drahomír Pethö 1925 - 1972 0,006
Povolný z Liptovskej Štiavnice a Demänovej 1738 - 1951 0,200
Jozef Váradi 1905 - 1945 0,030
Ján Vlček z Jamníka 1825 - 2001 0,500
Václav Vraný 1893 - 1929 0,120
Václav Vrtáček 1938 - 1945 0,120
Ferdinand Vyšný 1905 - 1992 0,100

N. CECHY A ŽIVNOSTENSKÉ SPOLOČENSTVÁ

I. Cechy

Cechy v Liptove 1552 - 1872 (1937) 1,900

II. Priemyselné spolky, živnostenské spoločenstvá

Priemyselný zbor v Liptovskom Mikuláši 1890 - 1925 0,120

Okresné živnostenské spoločenstvo v Liptovskom Hrádku 1925 - 1929 0,120

Jednota slovenských oprávnených murárov, kamenárov a tesárov v L. Mikuláši 1924 - 1933 0,030

O. ZÁUJMOVÉ ORGANIZÁCIE A SPOLKY

I. Záujmové a svojpomocné organizácie

Tulipánový zväz, odbočka v Liptovskom Mikuláši 1906 - 1908 0,060

Združenie ružomerských lekárov 1905 - 1914 0,020

Klub slovenských turistov a lyžiarov, odbor v Ružomberku 1922 - 1947 0,600

Klub československých turistov, odbor v Ľubochni 1924 - 1931 0,120

Športový klub v Jamníku 1933 - 1972 0,100

Dedinská športová organizácia Sokol (Snaha) v Ploštine (1937) 1953 - 1969 0,030

Katolícky kruh v Ružomberku 1894 - 1938 0,250

Dobrovoľný hasičský zbor v Bobrovníku 1935 - 1955 0,010

Dobrovoľný hasičský zbor v Jamníku 1925 - 1955 (1986) 0,040

Dobrovoľný hasičský zbor v Kanskej 1933 - 1955 0,010

Dobrovoľný hasičský zbor v Liptovskom Hrádku 1880 - 1895 0,030

Dobrovoľný hasičský zbor v Lazisku (1928) 1934 - 1965 0,100

Dobrovoľný hasičský zbor v Ľubeli 1941 - 1947 0,030

Dobrovoľný hasičský zbor v Martinčeku 1929 - 1951 0,010

Dobrovoľný hasičský zbor v Prosieku 1932 - 1950 0,001

Dobrovoľný hasičský zbor v Sokolčoch 1914 - 1949 0,090

Dobrovoľný hasičský zbor vo Vyšnej Boci 1935 - 1954 0,010

Telovýchovná jednota Partizán v Liptovskom Mikuláši 1932 - 1989 0,200

Spolok absolventov Štátnej odbornej školy hospodárskej v Liptovskom Hrádku 1934 - 1938 0,020

Okresný výbor dobrovoľnej športovej organizácie Sokol v Liptovskom Hrádku 1950 - 1955 0,800

Okresný výbor Dobrovoľnej požiarnej ochrany v Liptovskom Mikuláši 1991 - 1998 0,240

Miestny dobrovoľný hasičský zbor v Ivachnovej (1924) 1951 - 1987 0,002

II. Spolky

Účastinársky spolok minerálnej vody v Nemeckej (Partizánskej) Ľupči 1869 - 1911 0,060

Národohospodárska župa podtatranská v Liptovskom Mikuláši 1947 - 1949 0,900

Invalidný a penzijný robotnícky spolok v Ružomberku 1908 - 1923 0,120

Beseda v Liptovskom Mikuláši 1862 - 1938 0,040

Čitateľský spolok v Jamníku 1928 - 1949 0,030

Čitateľský spolok v Liptovskej Osade 1922 - 1922 0,010

Čitateľský spolok v Podturni 1932 - 1944 0,030

Čitateľský spolok v Pribyline 1930 - 1930 0,010

Čitateľský spolok v Závažnej Porube 1935 - 1942 0,390

Okresná odbočka Roľníckej osvety v Liptovskom Mikuláši 1934 - 1938 0,120

Osvetová beseda v Sokolčoch 1952 - 1965 0,050

Slovenský kruh v Liptovskom Hrádku 1929 - 1931 0,100

Maďarský spoločenský kruh v Ružomberku 1882 - 1921 0,120

Miestny odbor Matice slovenskej v Liptovskom Mikuláši 1939 - 1940 0,010

Miestny odbor Matice slovenskej v Ružomberku 1947 - 1950 0,001

Združenie ev. a. v. mládeže v Jamníku 1939 - 1945 0,020

Slovenská evanjelická jednota na Slovensku v Nižnej Boci 1932 - 1951	0,080
P. ZBIERKY	
III. Rukopisy rozličnej proveniencie	
Diplomy, dekréty a pamätné spisy, torzá písomností, doklady rôznych rodín 1608 - 1975	0,720
Rukopisy - Kronika Štátnej detskej opatrovne a MŠ v L. Porúbke 1945 - 2006	0,002
IV. Mapy, plány a technická dokumentácia	
Katastrálne, topogr. a geogr. mapy, plány hosp. objektov, budov, ciest 1866 - 1992	1,510
V. Plagáty a letáky	
Plagáty, letáky, vyhlášky, štatúty (1861) 1894 - 1986	0,600
VI. 1. Pohľadnice	
Pohľadnice miest a obcí, historických a stavebných objektov, významných udalostí a osobností, krajiny, prírody, výjavov zo života 1905 - 1970 (1993)	1,000
VI. 2. Fotografie, fotonegatívy, diapozitívy	
Fotografie stavebných pamiatok, významných udalostí, pamätných návštev významných osôb, živelných pohrôm, fotonegatívy listín, fotokópie štúdií (1772) 1880 - 1998	2,510
VII. 1. Filmy	
Dokumentárny film 1. máj 1938 v Liptovskom Mikuláši 1938 - 1938	0,010
VIII. 2. Magnetické pásky a kazety	
Magnetické pásky a kazety 1950 - 1990	0,010
X. Typáriá a pečate	
Pečatidlá okresných a miestnych NV, podnikov a prevádzok miest. hosp., škôl, urbariátov 1569 - 1990 1,960	
XI. Tlačoviny a rôzna dokumentácia	
Novinové výstrižky, články a správy o Liptove 1947 - 1974	2,500
XII. Iné zbierky	
Medaily pamätné 1932 - 1979 (1989)	0,250
Štočky budov, pamätníkov, miest, udalostí 1957 - 1961	0,300



Kontaktné informácie

Archív Liptovský Mikuláš

Adresa:

Ministerstvo vnútra SR
Štátny archív v Žiline so sídlom v Bytči
pracovisko Archív Liptovský Mikuláš
Parková 13
031 01 Liptovský Mikuláš

Kontakt:

Telefón: 044/5523332
Mailová adresa: archiv.za.lm@minv.sk

Úradné hodiny:

Pondelok - Štvrtok 8:00 - 15:00

Spojenie MAD:

- autobusová linka č. 9 a 11 – z autobusovej stanice, zastávka Palúdzka, nemocnica





Listina kráľa Ondreja z roku 1297, potvrdzujúca listinu zvolenského župana Demetra z roku 1296, ktorou boli Benedikt a Štefan, synovia Kevela zo Sielnice, povýšení do stavu jobagiónov a dostali štyri poplužia zeme

Archív Liptovský Mikuláš, Mestečko Liptovská Sielnica, inv. č. 1



Listina kráľa Štefana z roku 1270, potvrdzujúca listinu kráľa Bela IV. z roku 1265, ktorou udeľuje obyvateľom Liptova výsady a ukladá povinnosti.

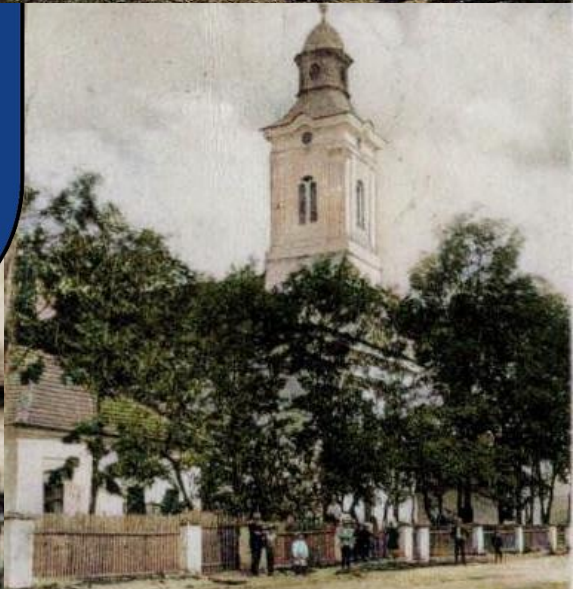
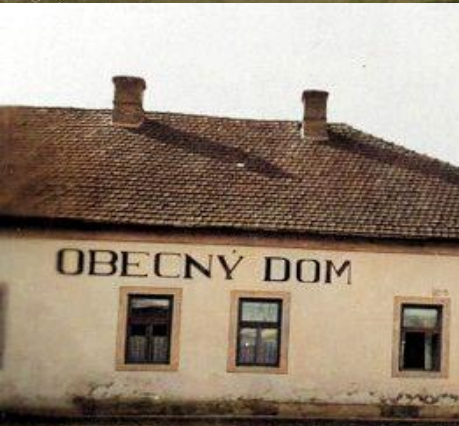
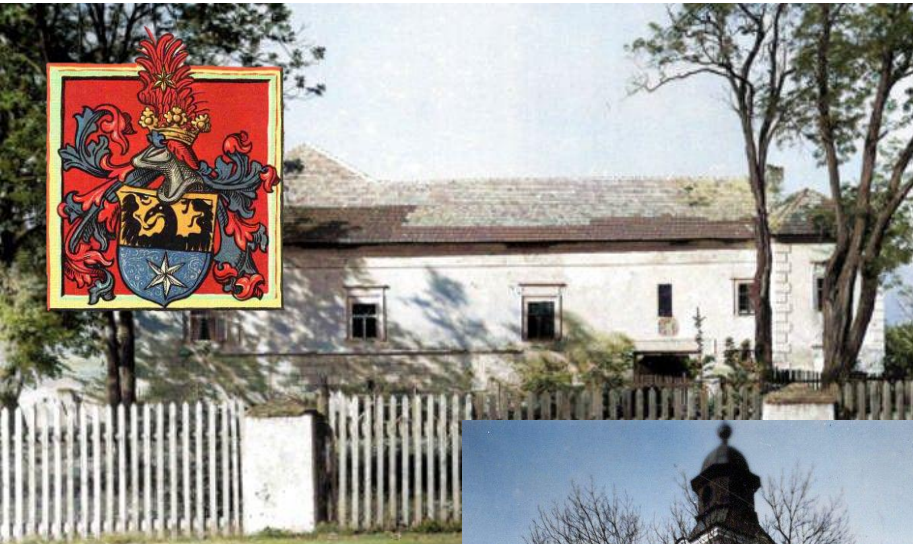
Archív Liptovský Mikuláš, Mestečko Liptovský Trnovec, inv. č. 1



Listina kráľa Ladislava IV. z roku 1274, potvrdzujúca listinu kráľa Štefana V. Ľupčanom z 24. júna 1270, ktorou sa im povoľujú práva a stanovujú povinnosti, aké dostali od jeho otca Bela IV. Archív Liptovský Mikuláš, Mesto Partizánska Ľupča, inv. č. 2



Kráľ Karol Róbert v roku 1340 udeľuje mestu Ružomberok výsady aké majú obyvatelia Nemeckej Ľupče, opisuje hranice mesta a uštaluje cenzus. Archív Liptovský Mikuláš, Mesto Ružomberok, inv. č. 1



Dobové fotografie Palúdzky, dnes miestnej časti Liptovského Mikuláša, kde dnes sídli archív